



GERMAN CONSULTING GROUP

Weihnachtsfeiern in dt. Unternehmen

Alle Jahre wieder nahen mit der besinnlichen Adventszeit auch die Weihnachtsfeiern in Unternehmen.
Fällt die Weihnachtsfeier 2008 dem Rotstift zum Opfer?

- Eine Umfrage unter Firmenangehörigen zu Verhalten, Ansichten und Erfahrungen -

Weihnachtsfeiern in dt. Unternehmen

Alle Jahre wieder nahen mit der besinnlichen Adventszeit auch die Weihnachtsfeiern in Unternehmen.
Fällt die Weihnachtsfeier 2008 dem Rotstift zum Opfer?

- Eine Umfrage unter Firmenangehörigen zu Verhalten, Ansichten und Erfahrungen -

Grundkontext / Arbeitshypothese:

Ansprechpartner:

->

Welche unternehmerischen Ziele verfolgen deutsche Firmen bei ihren alljährlichen Weihnachtsfeiern? Welche Aufwände stehen diesem Event entgegen? Welche Absichten verfolgen die Mitarbeiter ?

Weihnachtsfeiern bringen wirtschaftlichen Mehrwert für die Unternehmen.

Greift die Rezession auch bei der Weihnachtsfeier?

Vorgehen/ Methodik

PROFIL

Befragt wurden in 2006 ca. 500 Mitarbeiter und Führungskräfte.
Ergänzend wurden 2008 noch einmal 300 Führungskräfte befragt

Angekündigte Interviews (von ca. 10 - 12 min Länge)

Infos

German Consulting Group

Dr. Boris Liffers

Tel.: 0079-721-94549910 Mail. info@gcg.ag

FAZIT

2008

1:

Jede 5^{te} Weihnachtsfeier muss mit weniger Geld auskommen. 10% fallen sogar aus.

2006

2:

Über 50 % der befragten Unternehmen schätzten den Betrag im Durchschnitt zwischen 100 und 200 Euro pro Mitarbeiter. Wobei die Planung der einzelnen Weihnachtsfeiern zwischen einem Zeitraum von 1 bis 2 Monate mit 1-3 Mitarbeitern liegen kann.

3:

Über 70 % der Befragten ziehen eine Unternehmens- oder Abteilungswihnachtsfeier der Teamfeier vor

4:

Die Gründe für die Teilnahme an Weihnachtsfeiern sind relativ eindeutig. Jeder zweite sucht das Abenteuer.

Weihnachtsfeiern in dt. Unternehmen

Alle Jahre wieder nahen mit der besinnlichen Adventszeit auch die Weihnachtsfeiern in Unternehmen.
Fällt die Weihnachtsfeier 2008 dem Rotstift zum Opfer?

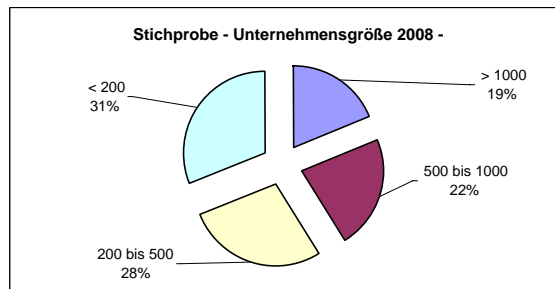
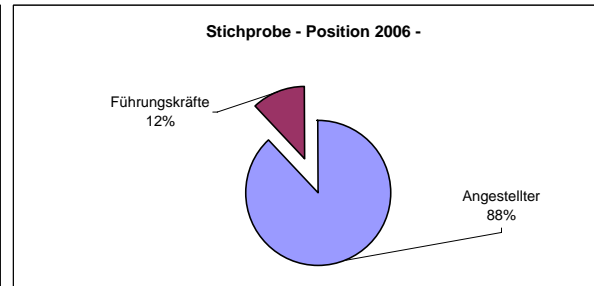
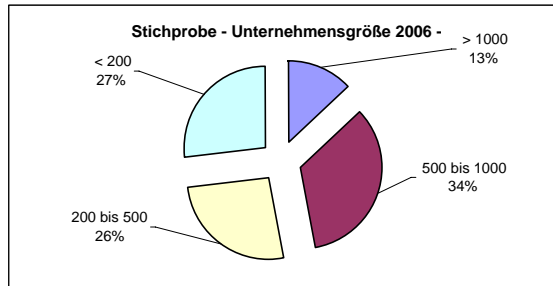
- Eine Umfrage unter Firmenangehörigen zu Verhalten, Ansichten und Erfahrungen -

PROFIL DER STICHPROPE

->	Welche Position begleiten Sie in Ihrem Unternehmen?	Angestellter	Führungskräfte	Jahr
		88%	12%	2006
		0%	100%	2008

UNTERNEHMENSPROFIL

->	Angaben zum Unternehmen	> 1000	500 bis 1000	200 bis 500	< 200	
		13%	34%	26%	27%	100%
		19%	22%	28%	31%	100%



Weihnachtsfeiern in dt. Unternehmen

Alle Jahre wieder nahen mit der besinnlichen Adventszeit auch die Weihnachtsfeiern in Unternehmen.
Fällt die Weihnachtsfeier 2008 dem Rotstift zum Opfer?

- Eine Umfrage unter Firmenangehörigen zu Verhalten, Ansichten und Erfahrungen -

FRAGE 1

-> Haben sie aus Angst vor der Rezession das Budget für die Weihnachtsfeier reduziert?

Einschätzung: 2008

g	Parameter	Einschätzung
a	Budget bleibt gleich	51.0%
b	Budget erhöht	8.0%
c	Budget reduziert	22.0%
d	Weihnachtsfeier fällt aus	8.0%
e	keine Angabe	11.0%

Weihnachtsfeiern in dt. Unternehmen

Alle Jahre wieder nahen mit der besinnlichen Adventszeit auch die Weihnachtsfeiern in Unternehmen.
Fällt die Weihnachtsfeier 2008 dem Rotstift zum Opfer?

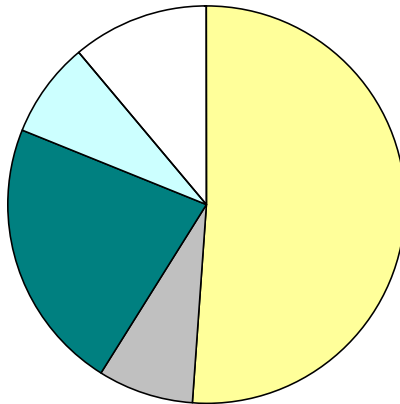
- Eine Umfrage unter Firmenangehörigen zu Verhalten, Ansichten und Erfahrungen -

FRAGE 1

->

Haben sie aus Angst vor der Rezession das Budget für die Weihnachtsfeier reduziert?

Budgetveränderungen für die Weihnachtsfeier



Legend for Budgetveränderungen für die Weihnachtsfeier:

- Budget bleibt gleich
- Budget erhöht
- Budget reduziert
- Weihnachtsfeier fällt aus
- keine Angabe

Weihnachtsfeiern in dt. Unternehmen

Alle Jahre wieder nahen mit der besinnlichen Adventszeit auch die Weihnachtsfeiern in Unternehmen.
Fällt die Weihnachtsfeier 2008 dem Rotstift zum Opfer?

- Eine Umfrage unter Firmenangehörigen zu Verhalten, Ansichten und Erfahrungen -

FRAGE 2 + 3

->

Wie schätzen Sie die finanziellen und personellen Aufwände für die jährlichen Weihnachtsfeiern im Unternehmen ein?

Einschätzung / Parameter: 2006

1	Parameter	Einschätzung				
		>= 200 €	> 100 €	< 50 €	Eigenleistung	Summe
	Direkte Kosten pro MA	20.0%	40.0%	25.0%	15.0%	100.0%
2	Parameter	Einschätzung				
		> 4 MA	< 3 MA	< 2 MA	Eigenleistung	Summe
	Personalaufwand	9.0%	19.0%	43.0%	29.0%	100.0%
2a	Parameter	Einschätzung				
		> 3 Mo	> 2 Mo	> 1 Mo	< 1 Mo	Summe
	Planungsaufwand	5.0%	23.0%	55.0%	17.0%	100.0%

Weihnachtsfeiern in dt. Unternehmen

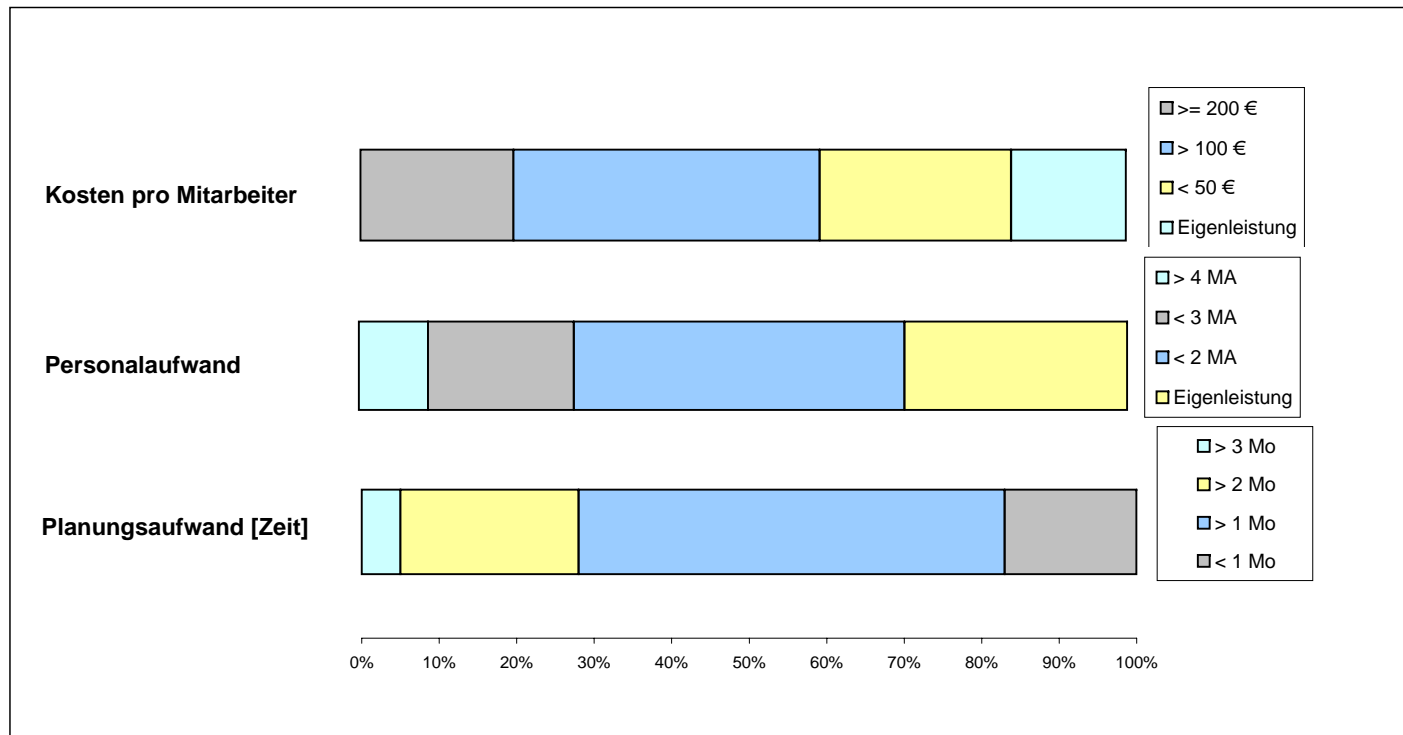
Alle Jahre wieder nahen mit der besinnlichen Adventszeit auch die Weihnachtsfeiern in Unternehmen.
Fällt die Weihnachtsfeier 2008 dem Rotstift zum Opfer?

- Eine Umfrage unter Firmenangehörigen zu Verhalten, Ansichten und Erfahrungen -

FRAGE 2+3

->

Wie schätzen Sie die finanziellen und personellen Aufwände für die jährlichen Weihnachtsfeiern im Unternehmen ein?



Weihnachtsfeiern in dt. Unternehmen

Alle Jahre wieder nahen mit der besinnlichen Adventszeit auch die Weihnachtsfeiern in Unternehmen.
Fällt die Weihnachtsfeier 2008 dem Rotstift zum Opfer?

- Eine Umfrage unter Firmenangehörigen zu Verhalten, Ansichten und Erfahrungen -

FRAGE 4

-> Welche Form der Weihnachtsfeiern präferieren Sie?

Arteinschätzung: 2006

8	Art	Einschätzung				Summe
		sehr gut	gut	mässig	gar nicht	
a	Unternehmen	45.0%	35.0%	12.0%	8.0%	100.0%
b	Abteilung	41.0%	36.0%	16.0%	7.0%	100.0%
c	Team / Gruppe	19.0%	21.0%	39.0%	21.0%	100.0%

Weihnachtsfeiern in dt. Unternehmen

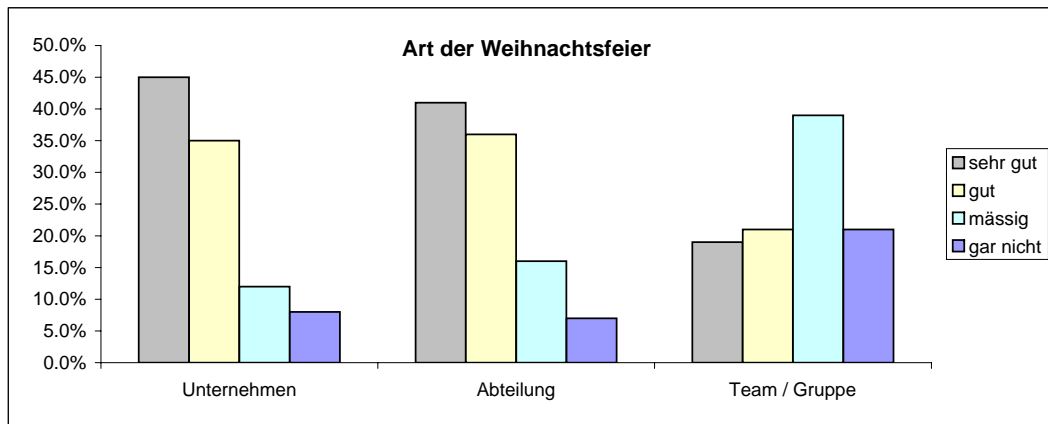
Alle Jahre wieder nahen mit der besinnlichen Adventszeit auch die Weihnachtsfeiern in Unternehmen.
Fällt die Weihnachtsfeier 2008 dem Rotstift zum Opfer?

- Eine Umfrage unter Firmenangehörigen zu Verhalten, Ansichten und Erfahrungen -

FRAGE 4

-> Welche Form der Weihnachtsfeiern präferieren Sie?

Arteinschätzung:



Weihnachtsfeiern in dt. Unternehmen

Alle Jahre wieder nahen mit der besinnlichen Adventszeit auch die Weihnachtsfeiern in Unternehmen.
Fällt die Weihnachtsfeier 2008 dem Rotstift zum Opfer?

- Eine Umfrage unter Firmenangehörigen zu Verhalten, Ansichten und Erfahrungen -

FRAGE 5 / 2006

-> Aus welchen Gründen wird Ihrer Meinung nach an Weihnachtsfeiern teilgenommen?

Pers. Einstellung 2006

g	Parameter	Einschätzung
a	Geschäftliche Gespräche führen	4.0%
b	Netzwerk pflegen / aufbauen, Teambildung	11.0%
c	Entertainment und Showeinlagen	24.0%
d	Gruppenzwang	9.0%
e	Partnersuche, Abenteuer	52.0%

Weihnachtsfeiern in dt. Unternehmen

Alle Jahre wieder nahen mit der besinnlichen Adventszeit auch die Weihnachtsfeiern in Unternehmen.
Fällt die Weihnachtsfeier 2008 dem Rotstift zum Opfer?

- Eine Umfrage unter Firmenangehörigen zu Verhalten, Ansichten und Erfahrungen -

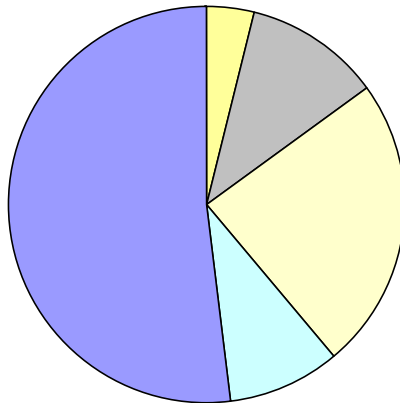
FRAGE 5

->

Aus welchen Gründen wird Ihrer Meinung nach an Weihnachtsfeiern teilgenommen?

Pers. Einstellung

Gründe für Teilnahme an Weihnachtsfeiern



- Geschäftliche Gespräche führen
- Netzwerk pflegen / aufbauen, Teambildung
- Entertainment und Showeinlagen
- Gruppenzwang
- Partnersuche, Abenteuer